

RAPPORT N°02/2-03  
du Conseil Municipal

OBJET

**BUDGET PRIMITIF 2002  
(ANNEXE ASSAINISSEMENT)**

Le Budget Primitif 2002 de l'Assainissement s'élève en mouvements budgétaires en dépenses et en recettes

- à **1 705 628 €** en Section d'Investissement
- et à **1 798 930 €** en Section d'Exploitation.

Les recettes d'exploitation proviennent de la surtaxe de l'assainissement et des taxes de raccordement à l'égout pour **1 798 930 €**. Elles permettent de dégager un autofinancement brut de l'investissement à hauteur de **1 473 610 €** détaillé comme suit :

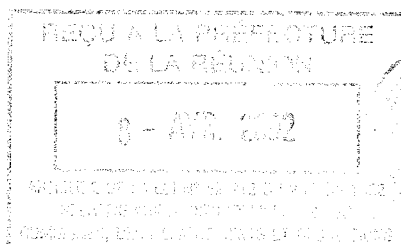
- Intérêts Courus Non Echus (ICNE)	13 390 €,
- ICNE 2001 contre-passés	0 €,
- Amortissements	334 797 €,
- Financement complémentaire	1 125 423 €.

Après remboursement du capital de la dette (de 480 099 €), l'épargne nette s'élève à 975 606 €, qui, avec l'apport de subventions d'investissement ( de **152 018 €**) et de l'inscription d'un emprunt de **80 000 €**, financent **1 128 337 €** de travaux, **56 417 €** de conduite d'opérations et **22 870 €** d'études.

Les opérations sont retracées dans les tableaux ci-joints.

Je vous prie de bien vouloir en délibérer.

**LE MAIRE**  
**René-Paul VICTORIA**



A handwritten signature in black ink, appearing to read 'R. Victoria', is written over the circular official seal of the Commune de Saint-Denis.

**DELIBERATION N° 02/2-03  
du Conseil Municipal  
en séance du mercredi 27 mars 2002**

**OBJET**

**BUDGET PRIMITIF 2002  
(ANNEXE ASSAINISSEMENT)**

**LE CONSEIL MUNICIPAL**

Vu la Loi n° 82-213 du 2 mars 1982 relative aux droits et libertés des Communes, des Départements et des Régions, modifiée ;

Vu le Code Général des Collectivités Territoriales ;

Sur le RAPPORT N° 02/2 -03 présenté par le Maire au nom des Commissions Cadre de Vie et Habitat / Aménagement du territoire / Finances et administration Générale ;

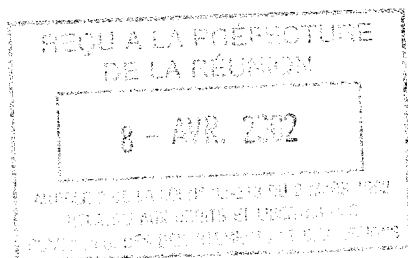
Sur l'avis favorable desdites Commissions Finances ;

**APRES EN AVOIR DELIBERE  
A L'UNANIMITE  
(7 abstentions - dont 1 par procuration)**

Adopte le Budget Primitif 2002 de l'Assainissement qui s'élève en mouvements budgétaires en dépenses et en recettes à 1 705 628 € en Section d'Investissement et à 1 798 930 € en Section d'Exploitation.

Pour extrait certifié conforme  
Fait à Saint-Denis le, 4 AVR 2002

**LE MAIRE  
René-Paul VICTORIA**



# BUDGET PRIMITIF 2002

## BUDGET ANNEXE DE L'ASSAINISSEMENT

### Section d'Exploitation

ART.	LIBELLES	P M BP 2001	DEPENSES	RECETTES
006	Autofinancement de la section d'investissement	1 233 495,49	1 125 423,00	
6062	Produits de traitement	121 959,21	75 000,00	
617	Etudes et recherches	22 687,35	23 000,00	
628	Autres services extérieurs	7 622,45	32 000,00	
658	Charges diverses de gestion courante	31 709,40	31 710,00	
6611	Intérêts des emprunts	198 111,77	160 610,00	
66111	Intérêts courus non échus	17 904,53	13 390,00	
6711	Intérêts moratoires		3 000,00	
6811	Dotation aux amortissements	177 435,87	334 797,00	
7012	Taxe de raccordement à l'égout			213 430,00
70128	Surtaxe de l'assainissement			1 585 500,00
TOTAL.....	.....		1 798 930,00	1 798 930,00

# BUDGET PRIMITIF 2002

## BUDGET ANNEXE DE L'ASSAINISSEMENT

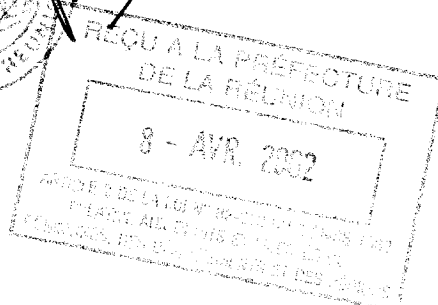
### Section d'Investissement

ART.	LIBELLES	P M BP 2001	DEPENSES	RECETTES
005	Autofinancement complémentaire de la section d'investissement	1 233 495,49		1 125 423,00
1318	Subventions d'équipement FRAFU			152 018,00
1641	Emprunts et dettes assimilées (CDC)	115 661,85	123 946,00	
1643	Emprunts et dettes assimilées (CLF)	63 836,50	66 627,00	
1648	Emprunts et dettes assimilées (autres organismes)	288 630,35	289 526,00	80 000,00
1688	Intérêts courus non échus (Dépenses)	12 207,66	17 905,00	
1688	Intérêts courus non échus (Recettes)	17 904,53		13 390,00
208	Etudes eaux usées	45 734,71	22 870,00	
2313	Travaux d'assainissement	981 771,67	1 128 337,00	0,00
232	Conduite d'opérations	34 262,76	56 417,00	0,00
2813	Amortissements	177 435,87		334 797,00
TOTAL.....	.....		1 705 628,00	1 705 628,00

# ETAT DES AMORTISSEMENTS

Vu par le Conseil Municipal de Saint-Denis  
en séance du mercredi 27 mars 2002  
et annexé à la Délibération n° 02/2-03

**LE MAIRE**  
**René-Paul VICTORIA**



LIBELLE	MONTANT	COMPTE DEFINITIF	ANNEE	DATE	TRAVAUX ACHEVES (O/N)	DUREE AMORT	Valeur nette Comptable 31/12/2001	MONTANT AMORT 2002	Valeur nette Comptable 31/12/2002
RESEAUX D'ASSAINISSEMENT - 1980	289 472,02		1980			50	167 893,77	5 789,44	162 104,33
RESEAUX D'ASSAINISSEMENT - 1981	295 719,69		1981			50	177 431,82	5 914,39	171 517,43
RESEAUX D'ASSAINISSEMENT - 1982	301 967,35		1982			50	187 219,76	6 039,35	181 180,41
RESEAUX D'ASSAINISSEMENT - 1983	308 214,87		1983			50	197 257,51	6 164,30	191 093,21
RESEAUX D'ASSAINISSEMENT - 1984	314 462,53		1984			50	207 545,27	6 289,25	201 256,02
RESEAUX D'ASSAINISSEMENT - 1985	320 630,77		1985			50	218 028,92	6 412,62	211 616,30
RESEAUX D'ASSAINISSEMENT - 1986	326 957,56		1986			50	228 870,29	6 539,15	222 331,14
RESEAUX D'ASSAINISSEMENT - 1987	333 205,38		1987			50	239 907,87	6 664,11	233 243,76
RESEAUX D'ASSAINISSEMENT - 1988	338 411,51		1988			50	250 424,52	6 788,23	243 656,29
RESEAUX D'ASSAINISSEMENT - 1989	364 443,10		1989			50	276 976,75	7 288,86	269 687,89
RESEAUX D'ASSAINISSEMENT - 1990	390 474,99		1990			50	304 570,49	7 809,50	296 760,99
RESEAUX D'ASSAINISSEMENT - 1991	416 506,72		1991			50	333 205,38	8 330,13	324 875,25
RESEAUX D'ASSAINISSEMENT - 1992	3 219 911,06		1992			50	2 640 327,07	64 398,22	2 575 928,85
USINE - 1977	1 651 413,13		1977			50	825 706,57	33 028,26	792 678,31
FRAIS CONDUITE DE TRAVAUX	41 137,22	21531	1993		O	50	41 137,22	822,74	40 314,48
CONDUITE D OPERATION 1995	9 905,23	21531	1995		O	50	9 905,23	198,10	9 707,13
CONDUITE OPERATIONS	25 954,69	21531	1997		O	50	25 954,69	519,09	25 435,60
CONDUITE OPERATION 98	38 594,99	21531	1998		O	50	38 594,99	771,90	37 823,09
CONDUITE OPERATIONS	13 015,86	21531	1999		O	50	13 015,86	260,32	12 755,54
CONDUITE OPERATIONS	43 903,78	21531	2000		O	50	43 903,78	878,08	43 025,70
COLLECTEUR EAUX USEES BOIS DES NIEFLES RD 49	573 335,11	21531	1993		O	50	573 335,11	11 466,70	561 868,41
EXTENSION RESEAU BASSE TENSION STATION EPURATION BUTOR	5 499,90	21531	1993		O	50	5 499,90	110,00	5 389,90
ASSAINISSEMENT PRIMAIRE SECTEUR LA BRETAGNE DOMENJOD	638 325,57	21531	1993		O	50	638 325,57	12 766,51	625 559,06
REPARATION DEGAT CYCLONE COLLINA	3 522,99	21531	1993		O	50	3 522,99	70,46	3 452,53
RENFORCEMENT STATION DE RELEVEMENT EAUX USEES QUAI OUES	7 915,53	21531	1993		O	50	7 915,53	156,31	7 757,22
INSTALLATION PONT ROULANT STATION EPURATION BUTOR	5 244,25	21531	1993		O	50	5 244,25	104,89	5 139,37
ASSAINISSEMENT EAUX USEES MONTAGNE 1ER TRANCHE	226 642,06	21531	1993		O	50	226 642,06	4 532,84	222 109,22
ALIMENTATION ELECTRIQUE STATION REFOULEMENT RUISSEAU BLANC LA MONTAGNE	2 735,44	21531	1993		O	50	2 735,44	54,71	2 680,73
REMISE EN ETAT COLLECTEUR EAUX USEES RUE REPUBLIQUE	6 228,36	21531	1993		O	50	6 228,36	124,57	6 103,79
REFECTION CANALISATION EAUX USEES SIDR BUTOR	2 975,57	21531	1993		O	50	2 975,57	59,51	2 916,06
RENFORCEMENT RESEAU EVACUATION EAU POTABLE CH DE L ETAT MAJO	2 218,97	21531	1993		O	50	2 218,97	44,38	2 174,59
RENFORCEMENT RESEAU EVACUATION EAU USEE RUES CORINDONS ET DES SPINELLES	457,35	21531	1993		O	50	457,35	9,15	448,20
ASSAINISSEMENT EAUX USEES LOTISSEMENT PAILLONS CNE PRIMA	1 067,14	21531	1993		O	50	1 067,14	21,34	1 045,80
CONTRÔLE RESEAUX EAUX USEES	4 579,49	21531	1993		O	50	4 579,49	91,59	4 487,90
MISE EN CONFORMITE RESEAUX EAUX USEES	3 175,06	21531	1994		O	50	3 175,06	63,50	3 111,56
ASSAINISSEMENT RUE GASPARIN	86 968,52	21531	1994		O	50	86 968,52	1 739,37	85 229,15
MISE EN CONFORMITE RESEAU CHATEAU MORANGE	4 543,94	21531	1994		O	50	4 543,94	90,88	4 453,06

LIBELLE	MONTANT	COMPTE DEFINITIF	ANNEE	DATE	TRAVAUX ACHEVES (O/N)	DUREE AMORT	Valeur nette Comptable 31/12/2001	MONTANT AMORT 2002	Valeur nette Comptable 31/12/2002
ASSAINISSEMENT EAUX USEES LA BRETAGNE	1 009 236,06	21531	1994		O	50	1 009 236,06	20 184,72	989 051,34
ETUDES PROJET ET DESSINS EVACUATION	786,64	21531	1994		O	50	786,64	15,73	770,91
REFECTION RESEAUX ASSAINISSEMENT EAUX USEES	12 023,25	21531	1994		O	50	12 023,25	240,47	11 782,79
ASSAINISSEMENT EAUX USEES CORIDONS SPINELLES	87 508,44	21531	1994		O	50	87 508,44	1 750,17	85 758,27
DIVERS TRAVAUX ASSAINISSEMENT	3 894,51	21531	1994		O	50	3 894,51	77,89	3 816,62
REFECTION CANALISATION JACQUES CŒUR	323,96	21531	1994		O	50	323,96	6,48	317,48
REPARATION DEGATS CYCLONE HOLLANDA RESEAUX	2 536,74	21531	1994		O	50	2 536,74	50,73	2 486,01
REFECTION COLLECTEUR CAMELIAS	7 382,00	21531	1994		O	50	7 382,00	147,64	7 234,36
ASSAINISSEMENT LES PAILLONS	115 151,24	21531	1994		O	50	115 151,24	2 303,02	112 848,22
REFECTION CLOTURE BELLEPIERRE	3 566,09	21531	1994		O	50	3 566,09	71,32	3 494,77
CONSTRUCTION REGARD / ASSAINISSEMENT CH FINETTE	686,02	21531	1994		O	50	686,02	13,72	672,30
RENFORCEMENT RESEAUX EAUX USEES	1 147,18	21531	1994		O	50	1 147,18	22,94	1 124,24
COLLECTEUR EAUX USEES AVENUE BRASSENS	4 643,66	21531	1995		O	50	4 643,66	92,87	4 550,79
TRAVAUX DIVERS RESEAUX 1995	41 189,45	21531	1995		O	50	41 189,45	823,79	40 365,66
REMISE EN ETAT PLOMBERIE PRIMA	21 814,43	21531	1995		O	50	21 814,43	436,29	21 378,14
EXTENSION RESEAU ASSAINISSEMENT ALLEE DES TOPAZES	22 602,54	21531	1995		O	50	22 602,54	452,05	22 150,49
SONDAGE RECHERCHE RESEAU BOULEVARD LACAUSSE	1 477,35	21531	1995		O	50	1 477,35	29,55	1 447,80
REFECTION CANALISATION EAUX PLUVIALES ET USEES VAUBAN	6 635,90	21531	1995		O	50	6 635,90	132,72	6 503,18
EVACUATION EAUX USEES RUE LLE ROUTIER RUE TOURETTE	3 079,89	21531	1995		O	50	3 079,89	61,60	3 018,29
RENFORCEMENT RESEAU ASSAINISSEMENT RUE DE LA ND DE LA SOURCE	87 020,45	21531	1995		O	50	87 020,45	1 740,41	85 280,04
REMBOURSEMENT CAUTION DCE PRIMA	68,60	21531	1995		O	50	68,60	1,37	67,23
CREATION REGARD SITE DES ZATTES	1 519,08	21531	1995		O	50	1 519,08	30,38	1 488,70
REFECTION RESEAU SIDR BOIS DES NEFLES	8 381,31	21531	1995		O	50	8 381,31	167,63	8 213,68
RACCORDEMENT EAUX USEES ST BERNARD	615,44	21531	1995		O	50	615,44	12,31	603,13
EXTENSION RESEAU EAUX USEES RUE DES LAURIERS	38 203,94	21531	1995		O	50	38 203,94	764,08	37 439,86
EXTENSION EAUX RESEAUX EAUX USEES RUE LABOURDONNAIS	10 560,18	21531	1995		O	50	10 560,18	211,20	10 348,98
RENF RES RD43 RTE ST FRANCOIS	20 711,72	21531	1996		O	50	20 711,72	414,23	20 297,49
ETUDE REF COLLECTEUR EU G BRASSENS	1 451,31	21531	1996		O	50	1 451,31	29,03	1 422,28
ANALYSE ECHANTILLON EAU DE MER	503,08	21531	1996		O	50	503,08	10,06	493,02
TRAV ANGLE RUES VICTOIRE LABOURDONNAIS	3 555,71	21531	1996		O	50	3 555,71	71,11	3 484,60
CONTRÔLE EAUX USEES A MOUFIA	976,44	21531	1996		O	50	976,44	19,53	956,91
REFECT COLLECTEUR EU AV G BRASSENS	82 529,80	21531	1996		O	50	82 529,80	1 650,60	80 879,20
EXT RES ASSAIN RUE D APRES	32 595,12	21531	1996		O	50	32 595,12	651,90	31 943,22
EXT RES ASSAIN RUE LIANCOURT	13 980,82	21531	1996		O	50	13 980,82	279,62	13 701,20
EXT RES ASSAIN EU RUE DE L EST	16 494,02	21531	1996		O	50	16 494,02	329,88	16 164,14
REFEC COLLECTEUR AV G BRASSENS	451,83	21531	1996		O	50	451,83	9,04	442,79
EXTENS RES EU RUE LIANCOURT	8 793,79	21531	1996		O	50	8 793,79	175,88	8 617,91

**2002- Budget annexe assainissement  
PLAN D'AMORTISSEMENT**

**Commune de SAINT-DENIS  
Budget assainissement**

LIBELLE	MONTANT	COMPTE DEFINITIF	ANNEE	DATE	TRAVAUX ACHEVES (O/N)	DUREE AMORT	Valeur nette Comptable 31/12/2001	MONTANT AMORT 2002	Valeur nette Comptable 31/12/2002
ASST EU PRIMAIRE LES PAPILLONS	5 517,66	21531	1996		O	50	5 517,66	110,35	5 407,31
EXT EU CH CANAL DOMENJOD	24 593,84	21531	1996		O	50	24 593,84	491,88	24 101,96
EXT EU CH CANAL DOMENJOD	7 081,26	21531	1996		O	50	7 081,26	141,63	6 939,63
REFECTION CHAUSSEE RUE LIANCOURT	17 309,06	21531	1996		O	50	17 309,06	346,18	16 962,88
RACCORD EU BAGATELLE ND DE LA SOURCE	4 987,37	21531	1996		O	50	4 987,37	99,75	4 887,62
DEPLACT ENGIN TC 20 CCRU	167,69	21531	1996		O	50	167,69	3,35	164,34
ANALYSE ECHANTILLON EAU DE MER	1 111,09	21531	1996		O	50	1 111,09	22,22	1 088,87
FABRICATION CITERNE A EAU	735,10	21531	1996		O	50	735,10	14,70	720,40
REFOUL EAUX USEES AU BUTOR	167,69	21531	1996		O	50	167,69	3,35	164,34
REAL COLLECTEUR EU BOIS DE NEFLES	6 254,71	21531	1996		O	50	6 254,71	125,09	6 129,62
REAL COLLECTEUR EU BOIS DE NEFLES	27 218,78	21531	1996		O	50	27 218,78	544,38	26 674,40
EXTEN RES EU RUELLE SAMAT	21 741,36	21531	1996		O	50	21 741,36	434,83	21 306,53
EXTEN RES EU RUELLE SAMAT	1 620,69	21531	1996		O	50	1 620,69	32,41	1 588,28
EXTEN RES AEP CH BANCOUL	9 425,96	21531	1996		O	50	9 425,96	188,52	9 237,44
EXTEN RES EU CH BANCOUL	2 338,98	21531	1996		O	50	2 338,98	46,78	2 292,20
REFECT ETANCHEITE REGARD EU	2 667,86	21531	1996		O	50	2 667,86	53,36	2 614,50
REFECTION RES ASSAIN EU ST FRANCOIS	11 813,27	21531	1996		O	50	11 813,27	236,27	11 577,00
EXTEN RES EU CH BANCOUL	36 333,65	21531	1996		O	50	36 333,65	726,67	35 606,98
EXTEN RES EU CH BANCOUL	1 813,81	21531	1996		O	50	1 813,81	36,28	1 777,53
MODIF RES ASSAIN EU ST FRANCOIS	4 277,72	21531	1996		O	50	4 277,72	85,55	4 192,17
RECTIF TRACE COLLECT ALLEE CORINDON	7 137,08	21531	1996		O	50	7 137,08	142,74	6 994,34
EXT RES EU RUE DES PANIERS	32 412,76	21531	1996		O	50	32 412,76	648,26	31 764,50
EXT RES ASSAIN EU RUE ND DE LOURDES	16 939,73	21531	1996		O	50	16 939,73	338,79	16 600,94
EXT EU RUELLE SAMAT	8 547,66	21531	1996		O	50	8 547,66	170,95	8 376,71
EXT RUELLE SAMAT	4 732,47	21531	1996		O	50	4 732,47	94,65	4 637,82
REFECTION CANALISATION EU STE CLOTILDE	1 593,85	21531	1996		O	50	1 593,85	31,88	1 561,97
EXT RES RUE DES PANIERS	31 960,33	21531	1997		O	50	31 960,33	639,21	31 321,12
CONTRÔLE RESEAU RUE DES PANIERS ND LOURDES	1 191,39	21531	1997		O	50	1 191,39	23,83	1 167,56
EXT RES RUE CREMONT	15 800,58	21531	1997		O	50	15 800,58	316,01	15 484,57
INJECTION NUTRIXO STATION REFOUL BUTOR	5 823,55	21531	1997		O	50	5 823,55	116,47	5 707,08
TRAITEMET NUISANCE STAT JAMAIQUE	41 460,03	21531	1997		O	50	41 460,03	829,20	40 630,83
EXT RES EU CHEMIN BANCOUL	10 567,70	21531	1997		O	50	10 567,70	211,35	10 356,35
EXT RES EU CHEMIN BANCOUL	6 688,61	21531	1997		O	50	6 688,61	133,77	6 554,84
ETUDES DEFINITION STAT EPURATION	41 161,23	21531	1997		O	50	41 161,23	823,22	40 338,01
DEPLACT CABLES RUE DES PANIERS ET DE RES RUE DES CREMONT	13 044,44	21531	1997		O	50	13 044,44	260,89	12 783,55
EXT RES EU ND LOURDES	26 777,37	21531	1997		O	50	26 777,37	535,55	26 241,82
EXT RES EU RUE CREMONT	1 387,44	21531	1997		O	50	1 387,44	27,75	1 359,69



LIBELLE	MONTANT	COMPTE DEFINITIF	ANNEE	DATE	TRAVAUX ACHEVES (O/N)	DUREE AMORT	Valeur nette Comptable 31/12/2001	MONTANT AMORT 2002	Valeur nette Comptable 31/12/2002
ETUDES ASSAIN EU LLS BOIS DE NEFLES	1 490,62	21531	1997		O	50	1 490,62	29,81	1 460,81
TRAV RUE DES PANIERS	2 202,89	21531	1997		O	50	2 202,89	44,06	2 158,83
RESERV STATION BUTOR	7 683,43	21531	1997		O	50	7 683,43	153,67	7 529,76
REFECT RES EU ALLEE GRENATS	12 465,76	21531	1997		O	50	12 465,76	249,32	12 216,44
CONFECTION CUVETTE STATION BUTOR	3 475,08	21531	1997		O	50	3 475,08	69,50	3 405,58
ETUDE AMEN RES AEP ET EU SUR RNCA	3 658,78	21531	1997		O	50	3 658,78	73,18	3 585,60
ANALYSE PHYSICO CHIMIQUES	256,82	21531	1997		O	50	256,82	5,14	251,68
REAL ESSAI A LA PLAQUE	1 203,89	21531	1997		O	50	1 203,89	24,08	1 179,81
RACCORD EU RUE LLE SAMAT	5 832,70	21531	1997		O	50	5 832,70	116,65	5 716,05
RACCORD EU LTS VANGASSAYES	1 509,25	21531	1997		O	50	1 509,25	30,19	1 479,07
ANALYSES STATION JAMAIQUE	1 174,18	21531	1997		O	50	1 174,18	23,48	1 150,70
CLOTURE CUVE STOCKAGE STATION BUTOR	2 119,04	21531	1997		O	50	2 119,04	42,38	2 076,66
EXT RES EU RUE BOIS DE NEFLES	31 354,74	21531	1997		O	50	31 354,74	627,09	30 727,65
MISE CONFORMITE BRANCHT EC MAT LA SOURCE	549,43	21531	1997		O	50	549,43	10,99	538,44
EXT RES ASSAIN RUE DE L EST	14 448,84	21531	1997		O	50	14 448,84	288,98	14 159,86
EXT RES ASSAIN RUE BOIS DE NEFLES	14 597,66	21531	1997		O	50	14 597,66	291,95	14 305,71
ASSAIN EU COLLEGE BOIS DE NEFLES	14 337,83	21531	1997		O	50	14 337,83	286,76	14 051,07
BRANCHT EU RTE BOIS DE NEFLES	17 222,01	21531	1997		O	50	17 222,01	344,44	16 877,57
EXT RES EU RUE DE L EST	5 352,07	21531	1997		O	50	5 352,07	107,04	5 245,03
ETUDES AMEN RNCA	5 488,16	21531	1997		O	50	5 488,16	109,76	5 378,40
REAL BRANCHT EU RTE BOIS DE NEFLES	14 413,43	21531	1997		O	50	14 413,43	288,27	14 125,16
EXT RES ASSAIN CH DES ACAJOUS	5 564,93	21531	1997		O	50	5 564,93	111,30	5 453,63
ASSAIN EU LLS BOIS DE NEFLES	26 242,57	21531	1997		O	50	26 242,57	524,85	25 717,72
EXT RES EU RUE RONTAUNAY	19 066,42	21531	1997		O	50	19 066,42	381,33	18 685,09
TRAITMT ODEURS STATION JAMAIQUE	16 998,43	21531	1997		O	50	16 998,43	339,97	16 658,46
EXTENSION RESEAU EAUX USEES FOUR A CHAUX	17 737,64	21531	1998		O	50	17 737,64	354,75	17 382,89
RESALISATION BRANCHEMENT EAUX USEE BOIS DES NEFLES	1 514,45	21531	1998		O	50	1 514,45	30,29	1 484,16
RACCORDEMENT RESEAU EAUX USEE A PRIMA	1 975,43	21531	1998		O	50	1 975,43	39,51	1 935,92
EXTENSION RESEAU USEE RUE V MAC AULIFFE	32 794,83	21531	1998		O	50	32 794,83	655,90	32 138,93
ASSAINISSEMENT EAUX USEE LLS BOIS DES NEFLES SIT 2	13 329,84	21531	1998		O	50	13 329,84	266,60	13 063,24
EXTENSION RESEAU EAUX USEE CH NEUF NOTE 1	1 448,27	21531	1998		O	50	1 448,27	28,97	1 419,30
EXTENSION RESEAU EAUX USEE CH NEUF NOTE 2	81,56	21531	1998		O	50	81,56	1,63	79,93
EXTENSION EAUX USEE RUE D APRES SIT 2	2 427,44	21531	1998		O	50	2 427,44	48,55	2 378,89
RACCORDEMENT EAUX USEE ALLEE DE LA PROVENCE SIT1	31 047,77	21531	1998		O	50	31 047,77	620,96	30 426,81
EXTENSION RESEAU EAUX USEES RUE V MAC AULIFFE SIT 1	32 750,61	21531	1998		O	50	32 750,61	655,01	32 095,60
ETUDES ESXTENSION RESEAU EAUX USEES CH NEUF NOTE 2	13 558,05	21531	1998		O	50	13 558,05	271,16	13 286,89
RACCORDEMENT EAUX USEES ALLEE DE LA PROVENCE SIT 2	6 936,43	21531	1998		O	50	6 936,43	138,73	6 797,70

LIBELLE	MONTANT	COMPTE DEFINITIF	ANNEE	DATE	TRAVAUX ACHEVES (O/N)	DUREE AMORT	Valeur nette Comptable 31/12/2001	MONTANT AMORT 2002	Valeur nette Comptable 31/12/2002
RELEVEMENT REAUX USEES ALLEE PROVENCE	1 021,41	21531	1998		O	50	1 021,41	20,43	1 000,98
RENFORCEMENT RESEAUX EAUX USEES CITE DES ACAJOUX NOTE 2	5 468,57	21531	1998		O	50	5 468,57	109,37	5 359,20
EXTENSION EAUX USEES RUELLE DE LA LIBERTE SIT 1	47 140,29	21531	1998		O	50	47 140,29	942,81	46 197,48
EXTENSION RESEAU EAUX USEES FOUR A CHAUX SIT 2	13 829,49	21531	1998		O	50	13 829,49	276,59	13 552,90
RACCORDEMENT DEVERSOIRE	1 574,36	21531	1998		O	50	1 574,36	31,49	1 542,87
MAITRISE ODEURS DE LA JAMAIQUE NOTE2	4 249,61	21531	1998		O	50	4 249,61	84,99	4 164,62
EXTENSION RESEAUX EAUX USEES RUE CREMONT REMBT RET GARANTIE	904,63	21531	1998		O	50	904,63	18,09	886,54
ASSAINISSEMENT EAUX USEES DESSERTTE COLLEGE BOIS DES NEFLES	2 183,83	21531	1998		O	50	2 183,83	43,68	2 140,15
EXTENSION RESEAU EAUX USEES RUELLE DE LA LIBERTE	44 879,47	21531	1998		O	50	44 879,47	897,59	43 981,88
EXTENSION EAUX USEES RUE AMIRAL LACAZE SIT 2	16 884,58	21531	1998		O	50	16 884,58	337,69	16 546,89
EXTENSION RESEAUX E U RUES PASTEUR ET F GUYON SIT 1	25 975,37	21531	1998		O	50	25 975,37	519,51	25 455,86
RENFORCEMENT ASSAINISSEMENT CH DES ACAJOUX NOTE 3	744,67	21531	1998		O	50	744,67	14,89	729,78
ETUDE ASSAINISSEMENT EAUX USEES LLS BOIS DES NEFLES	1 147,02	21531	1998		O	50	1 147,02	22,94	1 124,08
ASSAINISSEMENT EAUX USEES LLS BOIS DES NEFLES	887,89	21531	1998		O	50	887,89	17,76	870,13
EXTENSION RESEAUX EAUX USEES RUELLE DE LA LIBERTE SIT 3	3 904,22	21531	1998		O	50	3 904,22	78,08	3 826,14
EXTENSION RESEAUX EU CHEMIN NEUF NOTE3	2 773,24	21531	1998		O	50	2 773,24	55,46	2 717,78
EXTENSION RESEAUX EAUX USEES CHEMIN NEUF LA MONTAGNE NOTE 4	6 637,28	21531	1998		O	50	6 637,28	132,75	6 504,53
ASSAINISSEMENT EAUX USEES CHEMIN NEUF 2IEME TRANCHE SIT 2	48 911,27	21531	1998		O	50	48 911,27	978,23	47 933,04
ASSAINISSEMENT EAUX USEES CHEMIN NEUF 2 IEME TRANCHE ATTESTATION 1	17 820,52	21531	1998		O	50	17 820,52	356,41	17 464,11
ASSAINISSEMENT EAUX USEES CHEMIN NEUF ATTESTATION 2	21 769,43	21531	1998		O	50	21 769,43	435,39	21 334,04
EXTENSION EAUX USEES CHEMIN DES MARAICHERS	2 770,27	21531	1998		O	50	2 770,27	55,41	2 714,86
RENFORCEMENT RESEAU EAUX USEES ET AEP CENTRE VILLE SIT 1	44 655,82	21531	1998		O	50	44 655,82	893,12	43 762,70
ASSAINISSEMENT EAUX USEE CHEMIN NEUF LA MONTAGNE ATTESTATION	13 728,03	21531	1998		O	50	13 728,03	274,56	13 453,47
ASSAINISSEMENT EAUX USEES CHEMIN NEUF LA MONTAGNE SIT 3	80 002,20	21531	1998		O	50	80 002,20	1 600,04	78 402,16
RENFORCEMENT RESEAU EAUX USEES CH DES ACAJOUX SIT 1	28 487,08	21531	1998		O	50	28 487,08	569,74	27 917,34
RENOUVELLEMENT ET RENFOR RUE M LECLERC SIT 2	64 396,14	21531	1998		O	50	64 396,14	1 287,92	63 108,22
RENFORCEMENT RESEAUX EU CH DES ACAJOUX SIT 2	38 973,74	21531	1998		O	50	38 973,74	779,47	38 194,27
EXTENSION RESEAU EU CH DES PANIERS RET DE GARANTIE	3 388,06	21531	1998		O	50	3 388,06	67,76	3 320,30
ETUDES EXTENSION RESEAUX EU CH NEUF NOTE 5	4 964,10	21531	1998		O	50	4 964,10	99,28	4 864,82
CANALISATION EU A SAINT FRANCOIS	7 109,00	21531	1998		O	50	7 109,00	142,18	6 966,82
ASSAINISSEMENT EAUX USEES CH NEUF LA MONTAGNE SIT 4	103 565,18	21531	1998		O	50	103 565,18	2 071,30	101 493,88
ASSAINISSEMENT EU LA MONTAGNE SIT 4	7 598,36	21531	1998		O	50	7 598,36	151,97	7 446,39
RENOUVELLEMENT ET RENFOR RUE M LECLERC SIT 3	103 722,34	21531	1998		O	50	103 722,34	2 074,45	101 647,89
TRAITEMENT DES ODEURS JAMAIQUE	4 268,57	21531	1998		O	50	4 268,57	85,37	4 183,20
EXTENSION RESEAU EU RUE BOIS DES NEFLES RET DE GARANTIE	2 418,55	21531	1998		O	50	2 418,55	48,37	2 370,18
ETUDES RESEAU EAUX USEES CH DES ACAJOUX NOTE 4	3 376,13	21531	1998		O	50	3 376,13	67,52	3 308,61
EXTENSION RESEAU E U CH NEUF A LA MONTAGNE NOTE 6	1 340,40	21531	1998		O	50	1 340,40	26,81	1 313,59

LIBELLE	MONTANT	COMPTE DEFINITIF	ANNEE	DATE	TRAVAUX ACHEVES (O/N)	DUREE AMORT	Valeur nette Comptable 31/12/2001	MONTANT AMORT 2002	Valeur nette Comptable 31/12/2002
BRANCHEMENT STATION DE REFOULEMENT CH NEUF	1 143,37	21531	1998		O	50	1 143,37	22,87	1 120,50
ASSAINISSEMENT EU LLS BOIS DES NEFLES NOTE 3	682,53	21531	1998		O	50	682,53	13,65	668,88
ASSAINISSEMENT EAUX USEES LLS BOIS DES NEFLES NOTE 3	78,98	21531	1998		O	50	78,98	1,58	77,40
RENOUVELLEMENT RESEAU EAUX USEES RUE M.LECLERC SIT 4	66 803,92	21531	1998		O	50	66 803,92	1 336,08	65 467,84
ETUDES TRAIEMENT ODEURS STATION JAMAIQUE	1 067,14	21531	1998		O	50	1 067,14	21,34	1 045,80
RENFORCEMENT RESEAU EU CH DES ACAJOURS SIT 3	106 730,21	21531	1998		O	50	106 730,21	2 134,60	104 595,61
ASSAINISSEMENT EU CH NEUF LA MONTAGNE SIT 5	25 011,55	21531	1998		O	50	25 011,55	500,23	24 511,32
ASSAINISSEMENT EU CH NEUF 2 EME TRANCHE ATTESTATION 5	14 795,83	21531	1998		O	50	14 795,83	295,92	14 499,91
ASSAINISSEMENT CHEMIN NEUF LA MONTAGNE ATTESTATION 1	15 412,60	21531	1998		O	50	15 412,60	308,25	15 104,35
POSE MATERIEL STATION DU BUTOR	1 559,30	21531	1998		O	50	1 559,30	31,19	1 528,11
TRAVAUX RUE MGR DE BEAUMONT	709,27	21531	1998		O	50	709,27	14,19	695,08
RENFORCEMENT E U RUE M LECLERC PARIS SIT 6	47 836,72	21531	1998		O	50	47 836,72	956,73	46 879,99
RENFORCEMENT EU RUE MA LECLERC PARIS SIT 5	62 005,45	21531	1998		O	50	62 005,45	1 240,11	60 765,34
CREATION REGARDS ANGLES RUE DE LA GARE	2 455,95	21531	1998		O	50	2 455,95	49,12	2 406,83
REFECTION BOITE DE BRANCHEMENT	1 133,61	21531	1998		O	50	1 133,61	22,67	1 110,94
RESEAU EAUX USEES RETABLISSEMENT	1 176,91	21531	1999	17/03/1999	O	50	1 176,91	23,54	1 153,37
COUVERTURE INSTALLATIONS ET TRAIEME	3 163,47	21531	1999	22/03/1999	O	50	3 163,47	63,27	3 100,20
REALISATION DE 9 BRANCHEMENT EU	14 863,78	21531	1999	22/03/1999	O	50	14 863,78	297,28	14 566,50
INSTALLATIONS ET TRAIEMENT DES ODEU	1 189,10	21531	1999	30/03/1999	O	50	1 189,10	23,78	1 165,32
RENF. RESEAU AEP ET EXTENSION RESEAU	71 560,63	21531	1999	07/04/1999	O	50	71 560,63	1 431,21	70 129,42
REMISE A NIVEAU REGARDS EU SENTIER	2 244,05	21531	1999	26/04/1999	O	50	2 244,05	44,88	2 199,17
RENOUVELLEMENT RESEAU EU	29 685,83	21531	1999	30/04/1999	O	50	29 685,83	593,72	29 092,11
RENOUVELL. RES. ASS. E.U. RUE J.CHAT	1 562,41	21531	1999	30/04/1999	O	50	1 562,41	31,25	1 531,16
RENOUVELLEMENT RESEAU ASSAINISSEMENT	14 999,46	21531	1999	30/04/1999	O	50	14 999,46	299,99	14 699,47
RENFORCEMENT RESEAU AEP ET RESEAU EU	3 617,96	21531	1999	27/05/1999	O	50	3 617,96	72,36	3 545,60
CREATION DE BRANCHEMENTD EU	1 386,52	21531	1999	27/05/1999	O	50	1 386,52	27,73	1 358,79
CREATION 3 BRANCHEMENTS EU	3 270,79	21531	1999	27/05/1999	O	50	3 270,79	65,42	3 205,37
CREATION BRANCHEMENT EU RUE DES	3 029,16	21531	1999	27/05/1999	O	50	3 029,16	60,58	2 968,58
CREATION ANTENNE EU LOT LEMERLE	1 991,75	21531	1999	27/05/1999	O	50	1 991,75	39,84	1 951,92
ASSAINISSEMENT EN E.U	6 351,66	21531	1999	27/05/1999	O	50	6 351,66	127,03	6 224,63
ASSAINISSEMENT EU CHEMIN NEUF	15 487,30	21531	1999	27/05/1999	O	50	15 487,30	309,75	15 177,55
RENOUVELLEMENT ET RENFORCEMENT DES	48 236,96	21531	1999	27/05/1999	O	50	48 236,96	964,74	47 272,22
RENFORCEMENT RESEAU AEP ET EXTENSION	15 042,99	21531	1999	27/05/1999	O	50	15 042,99	300,86	14 742,13
EXT. RESEAU ASSAINISSEMENT ALLEE AVE	46 120,02	21531	1999	03/06/1999	O	50	46 120,02	922,40	45 197,62
ASSAINT ALLEE AVE MARIA	2 427,37	21531	1999	03/06/1999	O	50	2 427,37	48,55	2 378,82
CONFECTION ET POSE COFFRET ANTI	758,43	21531	1999	25/06/1999	O	50	758,43	15,17	743,26
EXTENSION RESEAU ASSAINISSEMENT EN	888,66	21531	1999	25/06/1999	O	50	888,66	17,77	870,89

LIBELLE	MONTANT	COMPTE DEFINITIF	ANNEE	DATE	TRAVAUX ACHEVES (O/N)	DUREE AMORT	Valeur nette Comptable 31/12/2001	MONTANT AMORT 2002	Valeur nette Comptable 31/12/2002
REHABILITATION RESEAU ASSAINISSEMENT	426,86	21531	1999	15/07/1999	O	50	426,86	8,54	418,32
EXTENSION RESEAU EU RUE PASTEUR ET	1 367,12	21531	1999	19/08/1999	O	50	1 367,12	27,34	1 339,78
ASSAINISSEMENT DES EAUX USEES 20 LLS	2 082,76	21531	1999	19/08/1999	O	50	2 082,76	41,66	2 041,10
VIDANGE ET COMBLAGE FOSSE SEPTIQUE	910,12	21531	1999	19/08/1999	O	50	910,12	18,20	891,92
REPLACEMENT RESEAU ASSAINISSEMENT E	20 769,58	21531	1999	19/08/1999	O	50	20 769,58	415,39	20 354,19
RESEAU EU ASSAINT E.U. DODU	1 093,14	21531	1999	19/08/1999	O	50	1 093,14	21,86	1 071,28
AEP CHEMIN DES ACAJOUS ET EAUX USEES	4 647,99	21531	1999	25/08/1999	O	50	4 647,99	92,96	4 555,03
ASSAINISSEMENT EN EAUX USEES	21 122,38	21531	1999	30/08/1999	O	50	21 122,38	422,45	20 699,93
ASSAINT E.U. RUES AUBER, STE ANNE	1 111,70	21531	1999	30/08/1999	O	50	1 111,70	22,23	1 089,47
RACCORDEMENTS EAUX USEES	3 340,77	21531	1999	30/08/1999	O	50	3 340,77	66,82	3 273,95
RACCORDEMENT EAUX USEES	1 444,18	21531	1999	30/08/1999	O	50	1 444,18	28,88	1 415,30
RACCORDEMENTS EAUX USEES	683,92	21531	1999	30/08/1999	O	50	683,92	13,68	670,24
CREATION BOIS DE BRANCHEMENT	485,89	21531	1999	30/08/1999	O	50	485,89	9,72	476,17
RACCORDEMENT EAUX USEES	628,82	21531	1999	30/08/1999	O	50	628,82	12,58	616,24
RESEAU ASSAINISSEMENT EN EAUX USEES	1 661,43	21531	1999	14/09/1999	O	50	1 661,43	33,23	1 628,20
TRAVAUX EXTENSION EU RUE RUISSEAU	14 709,81	21531	1999	28/10/1999	O	50	14 709,81	294,20	14 415,61
BRANCHEMENT ASSAINISSEMENT RACCORD.	14 370,30	21531	1999	17/11/1999	O	50	14 370,30	287,41	14 082,89
RACCORDEMENT EGOUT ANGLE LECLERC ET	2 584,01	21531	1999	17/11/1999	O	50	2 584,01	51,68	2 532,33
RACCORDEMENT EGOUT RUE MARECHAL	1 821,77	21531	1999	17/11/1999	O	50	1 821,77	36,44	1 785,33
TRAVAUX DE RACCORDEMENT A L'EGOUT	1 722,67	21531	1999	17/11/1999	O	50	1 722,67	34,45	1 688,22
EXTENSION RESEAU ASSAINISSEMENT EAUX	12 757,77	21531	1999	30/11/1999	O	50	12 757,77	255,16	12 502,61
ASSAINISSEMENT EU RUE DES MANGUIERS	14 797,98	21531	1999	14/12/1999	O	50	14 797,98	295,96	14 502,02
EXTENSION RESEAU ASSAINISSEMENT EAUX	18 614,56	21531	1999	14/12/1999	O	50	18 614,56	372,29	18 242,27
EXT. RESEAU E.U. BD ST FRANCOIS	1 651,17	21531	1999	14/12/1999	O	50	1 651,17	33,02	1 618,15
TRAVAUX BRANCHEMENT E.U.	34 981,26	21531	2000	21/02/2000	O	50	34 981,26	699,63	34 281,63
REHABILITATION RUES MANGUIERS ET	14 012,88	21531	2000	21/02/2000	O	50	14 012,88	280,26	13 732,62
REHABILITATION RUES MANGUIERS ET	11 896,37	21531	2000	21/02/2000	O	50	11 896,37	237,93	11 658,44
CREATION BOITE DE BRANCHEMENT	2 774,57	21531	2000	24/02/2000	O	50	2 774,57	55,49	2 719,08
RACCORDEMENT EU RUE MAL LECLERC	1 008,45	21531	2000	24/02/2000	O	50	1 008,45	20,17	988,28
RACCORDEMENT EU RUE MAL LECLERC	654,56	21531	2000	24/02/2000	O	50	654,56	13,09	641,47
RACCORDEMENT EU RUE MARECHAL LECLERC	950,98	21531	2000	24/02/2000	O	50	950,98	19,02	931,96
ASSAINISSEMENT RACCORDEMENT EU	1 034,21	21531	2000	24/02/2000	O	50	1 034,21	20,68	1 013,53
CREATION BOITES BRANCHEMENT E.U.	3 052,03	21531	2000	24/02/2000	O	50	3 052,03	61,04	2 990,99
CREATION BOITES BRANCHEMENT	832,37	21531	2000	24/02/2000	O	50	832,37	16,65	815,72
EXTENSION DU RESEAU ASSAINISSEMENT E	28 661,03	21531	2000	29/02/2000	O	50	28 661,03	573,22	28 087,81
RACCORDEMENT EAUX USEES	1 321,70	21531	2000	29/02/2000	O	50	1 321,70	26,43	1 295,27
RACCORDEMENT EAUX USEES	1 397,81	21531	2000	29/02/2000	O	50	1 397,81	27,96	1 369,85

LIBELLE	MONTANT	COMPTE DEFINITIF	ANNEE	DATE	TRAVAUX ACHEVES (O/N)	DUREE AMORT	Valeur nette Comptable 31/12/2001	MONTANT AMORT 2002	Valeur nette Comptable 31/12/2002
RACCORDEMENT EAUX USEES	1 338,96	21531	2000	29/02/2000	O	50	1 338,96	26,78	1 312,18
ASSAINISSEMENT PRIMAIRE DE LA BRETAG	75 826,75	21531	2000	29/02/2000	O	50	75 826,75	1 516,54	74 310,22
EXT RESEAU ASSAINT E.U.RET DE GAR	1 508,48	21531	2000	29/02/2000	O	50	1 508,48	30,17	1 478,31
REALISATION EXUTOIRE AU POSTE RELEVE	32 197,23	21531	2000	09/03/2000	O	50	32 197,23	643,94	31 553,29
EXTENSION RESEAU ASSAINISSEMENT EN E	1 003,50	21531	2000	28/03/2000	O	50	1 003,50	20,07	983,43
EXTENSION RESEAU ASST EU ALLEE AVE M	22 037,68	21531	2000	28/03/2000	O	50	22 037,68	440,75	21 596,93
EXT RES ASSAINT ALLEE AVE MARIA	1 159,88	21531	2000	28/03/2000	O	50	1 159,88	23,20	1 136,68
EXTENSION RESEAU D'ASST EN EAUX USEE	30 845,51	21531	2000	13/04/2000	O	50	30 845,51	616,91	30 228,60
RECALIBRAGE DES RUES SAINTE-ANNE ET	4 105,51	21531	2000	04/05/2000	O	50	4 105,51	82,11	4 023,40
EXT.RESEAU E U RUE JULES AUBER	1 623,45	21531	2000	17/05/2000	O	50	1 623,45	32,47	1 590,98
EXTENSION RESEAU ASSAINISSEMENT E.U.	60 711,38	21531	2000	17/05/2000	O	50	60 711,38	1 214,23	59 497,15
REFECTION PARTIELLE RESEAU ASST EU R	28 596,15	21531	2000	17/05/2000	O	50	28 596,15	571,92	28 024,23
EXTENSION RESEAU ASST EAUX USEES	43 326,46	21531	2000	17/05/2000	O	50	43 326,46	866,53	42 459,93
EXTENSION ASSAINISSEMENT EAUX USEES	2 280,34	21531	2000	17/05/2000	O	50	2 280,34	45,61	2 234,73
REFECTION PARTIELLE RESEAU ASST E.U.	1 505,06	21531	2000	17/05/2000	O	50	1 505,06	30,10	1 474,96
ASSAINISSEMENT EAUX USEES	3 195,33	21531	2000	25/05/2000	O	50	3 195,33	63,91	3 131,42
STATION EPURATION JAMAIQUE	26 426,27	21531	2000	25/05/2000	O	50	26 426,27	528,53	25 897,74
TRAVAUX DE RECALIBRAGE DES RUES	8 814,63	21531	2000	25/05/2000	O	50	8 814,63	176,29	8 638,34
RACCORDEMENT EU RUE MAL LECLERC	1 702,40	21531	2000	05/06/2000	O	50	1 702,40	34,05	1 668,35
RACCORDEMENT EU RUE MAL LECLERC	547,84	21531	2000	05/06/2000	O	50	547,84	10,96	536,88
RACCORDEMENT EU RUE MAL LECLERC	1 645,99	21531	2000	05/06/2000	O	50	1 645,99	32,92	1 613,07
RACCORDEMENT EU RUE MAL LECLERC	1 639,71	21531	2000	05/06/2000	O	50	1 639,71	32,79	1 606,92
RACCORDEMENT EU RUE MAL LECLERC	301,94	21531	2000	05/06/2000	O	50	301,94	6,04	295,90
RACCORDEMENT EU RUE MAL LECLERC	1 438,05	21531	2000	05/06/2000	O	50	1 438,05	28,76	1 409,29
RACCORDEMENT EU RUE MAL LECLERC	1 057,54	21531	2000	05/06/2000	O	50	1 057,54	21,15	1 036,39
RACCORDEMENT EU RUE MAL LECLERC	1 110,53	21531	2000	05/06/2000	O	50	1 110,53	22,21	1 088,32
EXTENSION EAUX USEES	9 232,86	21531	2000	05/06/2000	O	50	9 232,86	184,66	9 048,20
EXTENSION EAUX USEES	277,46	21531	2000	05/06/2000	O	50	277,46	5,55	271,91
STATION D'EPURATION DE LA JAMAIQUE	37 104,97	21531	2000	23/06/2000	O	50	37 104,97	742,10	36 362,87
EXTENSION RESEAU EU CHEMIN DES ACAJO	774,67	21531	2000	23/06/2000	O	50	774,67	15,49	759,18
TRAVAUX RECALIBRAGE DES RUES STE-ANN	19 947,52	21531	2000	26/07/2000	O	50	19 947,52	398,95	19 548,57
REMPACEMENT RESEAU RUE DESMOLIERE	25 108,12	21531	2000	17/08/2000	O	50	25 108,12	502,16	24 605,96
TRAVAUX DE DESODORISATION DE LA	151 952,04	21531	2000	17/08/2000	O	50	151 952,04	3 039,04	148 913,00
TRAVAUX DE DESODORISATION DE LA	94 936,76	21531	2000	17/08/2000	O	50	94 936,76	1 898,74	93 038,02
STATION EPURATION JAMAIQUE	312 104,66	21531	2000	13/09/2000	O	50	312 104,66	6 242,09	305 862,57
REHABILITATION DES RUES DES MANGUIER	13 533,53	21531	2000	13/09/2000	O	50	13 533,53	270,67	13 262,86
STATION EPURATION JAMAIQUE - INSTALL	760,80	21531	2000	13/09/2000	O	50	760,80	15,22	745,58

LIBELLE	MONTANT	COMPTE DEFINITIF	ANNEE	DATE	TRAVAUX ACHEVES (O/N)	DUREE AMORT	Valeur nette Comptable 31/12/2001	MONTANT AMORT 2002	Valeur nette Comptable 31/12/2002
REFECTION RACCORDEMENT AU RESEAU	3 475,84	21531	2000	11/10/2000	O	50	3 475,84	69,52	3 406,32
INSTALLATION ET TRAITEMENT DES ODEUR	640,29	21531	2000	18/10/2000	O	50	640,29	12,81	627,48
STATION EPURATION JAMAIQUE	223 127,10	21531	2000	18/10/2000	O	50	223 127,10	4 462,54	218 664,56
REAMENAGEMENT DES RUES AMIRAL LACAZE	5 321,72	21531	2000	18/10/2000	O	50	5 321,72	106,43	5 215,29
REAMENAGEMENT DES RUES AMIRAL LACAZE	2 682,63	21531	2000	18/10/2000	O	50	2 682,63	53,65	2 628,98
RACCORDEMENT EAUX USEES	3 235,87	21531	2000	10/11/2000	O	50	3 235,87	64,72	3 171,15
RECALIBRAGE DES RUES PASTEUR ET VICT	11 174,22	21531	2000	10/11/2000	O	50	11 174,22	223,48	10 950,74
TRAVAUX EXTENSION DE RESEAU EAUX USE	5 732,08	21531	2000	10/11/2000	O	50	5 732,08	114,64	5 617,44
INSTALLATION ET TRAITEMENT ODEURS	5 463,77	21531	2000	17/11/2000	O	50	5 463,77	109,28	5 354,49
INSTALLATION ET TRAITEMENT ODEURS	6 526,16	21531	2000	17/11/2000	O	50	6 526,16	130,52	6 395,64
INSTALLATION ET TRAITEMENT ODEURS	8 347,44	21531	2000	17/11/2000	O	50	8 347,44	166,95	8 180,49
INSTALLATION ET TRAITEMENT ODEURS	4 856,69	21531	2000	17/11/2000	O	50	4 856,69	97,13	4 759,56
REAMENAGEMENT RUES AMIRAL LACAZE ET	4 220,26	21531	2000	17/11/2000	O	50	4 220,26	84,41	4 135,85
EXTENSION RENOUVELLEMENT RESEAU EU	22 618,72	21531	2000	17/11/2000	O	50	22 618,72	452,37	22 166,35
RECALIBRAGE RUES PASTEUR ET VICTOR	18 483,10	21531	2000	17/11/2000	O	50	18 483,10	369,66	18 113,44
EXT ET RENOUVEL RESEAU E.U.CH.YLANG	1 190,46	21531	2000	17/11/2000	O	50	1 190,46	23,81	1 166,65
RESEAU ASSAINISSEMENT EAUX USEES	17 427,97	21531	2000	07/12/2000	O	50	17 427,97	348,56	17 079,41
RENOUVELLEMENT RESEAU EU	3 587,13	21531	2000	07/12/2000	O	50	3 587,13	71,74	3 515,39
RECALIBRAGE RUES STE-ANNE ET LIMITES	2 423,18	21531	2000	07/12/2000	O	50	2 423,18	48,46	2 374,72
REAMENAGEMENT DES RUES AMIRAL LACAZE	10 534,52	21531	2000	07/12/2000	O	50	10 534,52	210,69	10 323,83
RECALIBRAGE RUES PASTEUR ET VICTOR	8 259,47	21531	2000	12/12/2000	O	50	8 259,47	165,19	8 094,28
EXTENSION RESEAU ASSAINISSEMENT EAUX	32 114,97	21531	2000	12/12/2000	O	50	32 114,97	642,30	31 472,67
EXTENSION RESEAU D'ASSAINISSEMENT EA	30 821,15	21531	2000	12/12/2000	O	50	30 821,15	616,42	30 204,73
ASSAINT RUE DES 2 CANONS	1 690,26	21531	2000	12/12/2000	O	50	1 690,26	33,81	1 656,45
ASSAINT CH. TESSAN	1 622,17	21531	2000	12/12/2000	O	50	1 622,17	32,44	1 589,73
SCHEMA DIRECTEUR ASST EU ET AEP	5 564,39	21531	2000	05/07/2000	O	50	5 564,39	111,29	5 453,10
SCHEMA DIRECTEUR D'ASSAINISSEMENT	1 676,94	21531	2000	05/07/2000	O	50	1 676,94	33,54	1 643,40
EXTENSION RESEAU ASST. EAUX USEES	53 215,80	21531	2001	13/02/2001	O	50	53 215,80	1 064,32	52 151,48
DECOMPTE 5 REAMENAGEMENT RUES AMIRAL	6 241,46	21531	2001	28/03/2001	O	50	6 241,46	124,83	6 116,63
DECOMPTE 4 - RECALIBRAGE RUES PASTEUR ET	9 405,22	21531	2001	28/03/2001	O	50	9 405,22	188,10	9 217,12
MISE EN PLACE STATION REFOULEMENT	9 093,58	21531	2001	22/05/2001	O	50	9 093,58	181,87	8 911,71
MISE EN CONFORMITE BRANCHEMENT EU	484,42	21531	2001	22/05/2001	O	50	484,42	9,69	474,73
EXT-RESEAU ASST EAUX USEES LIAISON BD	28 819,72	21531	2001	22/05/2001	O	50	28 819,72	576,39	28 243,33
RACCORDEMENT EU RUE DU PERE LAFOSSE	839,23	21531	2001	22/05/2001	O	50	839,23	16,78	822,45
RACCORDT INSTALLATIONS SANITAIRES	26 161,32	21531	2001	22/05/2001	O	50	26 161,32	523,23	25 638,09
REPARATION SUR COLLECTEUR EU DN 200	4 468,59	21531	2001	31/05/2001	O	50	4 468,59	89,37	4 379,22
BRANCHEMENT EAU RUES SAINTE ANNE ET	2 263,26	21531	2001	31/05/2001	O	50	2 263,26	45,27	2 217,99

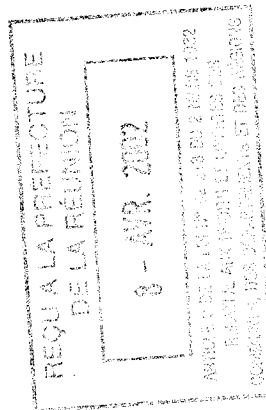
LIBELLE	MONTANT	COMPTE DEFINITIF	ANNEE	DATE	TRAVAUX ACHEVES (O/N)	DUREE AMORT	Valeur nette Comptable 31/12/2001	MONTANT AMORT 2002	Valeur nette Comptable 31/12/2002
RENOUVELLEMENT RESEAU EU AU DROIT	19 158,89	21531	2001	31/05/2001	O	50	19 158,89	383,18	18 775,71
REAMENAGEMENT RUES AMIRAL LACAZE ET	156,50	21531	2001	13/06/2001	O	50	156,50	3,13	153,37
RECALIBRAGE RUES PASTEUR ET VICTOR MAC	2 503,75	21531	2001	13/06/2001	O	50	2 503,75	50,08	2 453,68
BRANCHEMENT EN ATTENTE EAUX USEES	12 648,69	21531	2001	25/06/2001	O	50	12 648,69	252,97	12 395,72
EXTENSION ET RENOUVELLEMENT RESEAU	17 563,83	21531	2001	20/07/2001	O	50	17 563,83	351,28	17 212,55
EX ET RENFRES.E.U CH YLANG YLANG	924,41	21531	2001	20/07/2001	O	50	924,41	18,49	905,92
TRAVAUX EAUX USEES - RACCORDEMENT AUX	1 987,03	21531	2001	31/08/2001	O	50	1 987,03	39,74	1 947,29
EXTENSION RESEAU ASSAINISSEMENT E.U.	34 154,45	21531	2001	31/08/2001	O	50	34 154,45	683,09	33 471,36
EXTENSION EU 2000 LOTS 2 ET 4(REPORT)	1 797,60	21531	2001	31/08/2001	O	50	1 797,60	35,95	1 761,65
EXTENSION RESEAU ASSAINISSEMENT EU	11 985,85	21531	2001	06/09/2001	O	50	11 985,85	239,72	11 746,13
EXTENSION RESEAU ASSAINISSEMENT EU	3 097,12	21531	2001	06/09/2001	O	50	3 097,12	61,94	3 035,18
EXTENSION EU 2000 LOT N° 3 (DECPTE FINAL	630,83	21531	2001	06/09/2001	O	50	630,83	12,62	618,21
EXTENSION EU 2000 LOT N°5 (DECPTE FINAL)	163,01	21531	2001	06/09/2001	O	50	163,01	3,26	159,75
BRANCHEMENT EU ZAC FOUCHEROLLES	2 397,40	21531	2001	15/11/2001	O	50	2 397,40	47,95	2 349,45
INSTALLATION ET TRAITEMENT ODEURS STATIO	3 278,36	21531	2001	28/03/2001	O	50	3 278,36	65,57	3 212,79
STATION EPURATION JAMAIQUE	49 995,47	21531	2001	22/05/2001	O	50	49 995,47	999,91	48 995,56
STATION EPURATION JAMAIQUE	15 641,27	21531	2001	22/05/2001	O	50	15 641,27	312,83	15 328,44
STATION EPURATION JAMAIQUE	20 530,73	21531	2001	02/10/2001	O	50	20 530,73	410,61	20 120,12
INSTALLATION ET TRAITEMENT ODEURS	2 124,80	21531	2001	25/10/2001	O	50	2 124,80	42,50	2 082,30
INSTALLATION ET TRAITEMENT ODEURS	364,26	21531	2001	04/12/2001	O	50	364,26	7,29	356,97
FRAIS CONDUITE D'OPERATION	10 262,95	21531	2001	10/01/2002	O	50	10 262,95	205,26	10 057,69
RHI MONTAGNE RENFORCEMENT EU	122 702,79	21531	2001	08/11/2001	O	50	122 702,79	2 454,06	120 248,73
RHI MONTAGNE - RENFORCEMENT RESEAUX	183,49	21531	2001	08/11/2001	O	50	183,49	3,67	179,82
RHI MONTAGNE - SCHEMA DIRECTEUR EU ET	197,41	21531	2001	15/11/2001	O	50	197,41	3,95	193,46
<b>Total général :</b>	<b>16 739 830,37</b>						<b>14 123 405,68</b>	<b>334 766,60</b>	<b>13 788 609,08</b>

ETAT DES EMPRUNTS ET DES DETTES A LONG ET MOYEN TERME  
ASSAINISSEMENT

Code	Année d'encastrement	Objet de la dette	Organisme prêteur	Durée en année	Caractéristiques du taux		Dettes en capital à l'origine	Dettes en capital au 1er Janvier de l'exercice	CNE de l'exercice	Annuité à payer dans l'exercice	
					F.R.V	Indexation				Marge	%
		Total.....					3 952 336,58	3 060 046,96	13 389,38	160 609,44	480 097,87
599	1994	Renégociation CDC 1994 assain	CAISSE DES DEPOTS ET CONSIGN	13	F		1 114 643,98	643 867,90	-	48 290,09	86 882,67
629	1996	RENEGOCIATION CDC 1996	CAISSE DES DEPOTS ET CONSIGN	10	F		133 948,56	77 432,25	-	5 033,10	13 599,78
630	1996	RENEGOCIATION CDC 1996	CAISSE DES DEPOTS ET CONSIGN	6	F		111 385,96	21 463,54	-	1 330,74	21 463,54
668	2000	PRÊT EURO STIBOR	CREDIT LOCAL DE FRANCE	12	R	STISEK 12	431 995,19	404 854,91	-	19 702,94	28 497,29
670	2000	CLTR INDEXIA 2000	CREDIT LOCAL DE FRANCE	11	R	TAG 3M	108 243,11	100 592,54	738,36	4 790,41	8 145,88
672	2000	CLTR TAM 15 MF 2000	CREDIT LOCAL DE FRANCE	11	F		37 273,78	34 583,62	136,69	1 804,99	2 727,25
678	2000	CLTR TAM12 2000	CREDIT LOCAL DE FRANCE	12	R	TAM	350 324,83	324 064,51	4 821,32	15 879,16	27 255,59
650	1987	GLOBALISATION C.E.M. 97	C.EPARGNE PROVENCE ALPES CORSE	10	F	EURIBOR3M	259 163,33	103 665,33	92,89	6 599,65	16 076,76
619	1995	GLOBALISATION 1995 B.R.	B.R.	10	R	EURIBOR3M	1 237 683,91	1 237 683,91	7 600,12	5 019,50	25 916,33
679	2001	REFINANCEMENT PRÊT 65 MF	B.R.	5	R	EURIBOR3M	1 237 683,91	1 237 683,91	7 600,12	52 196,87	247 532,78

Vu par le Conseil Municipal de Saint-Denis  
en séance du mercredi 27 mars 2002  
et annexé à la Délibération n° 02/2-03

LE MAIRE  
René-Paul VICTORIA





ARRETE - SIGNATURES

RECU A LA PREFECTURE  
DE LA REUNION  
8 - AVR. 2002  
AVRIL 2002  
N° 10-213 DU 2 MARS 1962  
RELATIF AUX DROITS ET LIBERTES DES  
CANTONS, DES DEPARTEMENTS

Nombre de membres en exercice... 55  
Nombre de membres présents... 39  
Nombre de suffrages exprimés... 43  
\*hors A. LEBON / du intéresse COE 35  
VOTES : Pour...  
Contre... 7  
Abstentions... 0

H. PICARD Soutti.  
Date de convocation : 21/03 2002.

Présenté par le Maire,

A ... Saint Denis, le ... 27/03/2002 ...

Le Maire

Délibéré par l'assemblée délibérante réunie en session de séance annuelle

A... Saint Denis, le ... 27/03/2002 ...

Les membres du Conseil Municipal,

*[Handwritten signatures of council members]*

REÇU A LA PREFECTURE  
DE LA REUNION  
8 - AVR. 2002  
MINISTRE DE LA COLLECTIVITE TERRITORIALE  
DE LA REGION DE LA REUNION  
DIRECTION DES FINANCES ET DES RESSOURCES  
HUMAINES DES COLLECTIVITES TERRITORIALES

Certifie exécutoire par le Maire, compte tenu de la transmission en Préfecture,  
le ..... et de la publication le .....

A ....., le .....

*(Handwritten signatures and initials)*  
A. H. J. G. K. L. M. N. O. P. Q. R. S. T. U. V. W. X. Y. Z. AA. AB. AC. AD. AE. AF. AG. AH. AI. AJ. AK. AL. AM. AN. AO. AP. AQ. AR. AS. AT. AU. AV. AW. AX. AY. AZ. BA. BB. BC. BD. BE. BF. BG. BH. BI. BJ. BK. BL. BM. BN. BO. BP. BQ. BR. BS. BT. BU. BV. BW. BX. BY. BZ. CA. CB. CC. CD. CE. CF. CG. CH. CI. CJ. CK. CL. CM. CN. CO. CP. CQ. CR. CS. CT. CU. CV. CW. CX. CY. CZ. DA. DB. DC. DD. DE. DF. DG. DH. DI. DJ. DK. DL. DM. DN. DO. DP. DQ. DR. DS. DT. DU. DV. DW. DX. DY. DZ. EA. EB. EC. ED. EE. EF. EG. EH. EI. EJ. EK. EL. EM. EN. EO. EP. EQ. ER. ES. ET. EU. EV. EW. EX. EY. EZ. FA. FB. FC. FD. FE. FF. FG. FH. FI. FJ. FK. FL. FM. FN. FO. FP. FQ. FR. FS. FT. FU. FV. FW. FX. FY. FZ. GA. GB. GC. GD. GE. GF. GG. GH. GI. GJ. GK. GL. GM. GN. GO. GP. GQ. GR. GS. GT. GU. GV. GW. GX. GY. GZ. HA. HB. HC. HD. HE. HF. HG. HH. HI. HJ. HK. HL. HM. HN. HO. HP. HQ. HR. HS. HT. HU. HV. HW. HX. HY. HZ. IA. IB. IC. ID. IE. IF. IG. IH. II. IJ. IK. IL. IM. IN. IO. IP. IQ. IR. IS. IT. IU. IV. IW. IX. IY. IZ. JA. JB. JC. JD. JE. JF. JG. JH. JI. JJ. JK. JL. JM. JN. JO. JP. JQ. JR. JS. JT. JU. JV. JW. JX. JY. JZ. KA. KB. KC. KD. KE. KF. KG. KH. KI. KJ. KL. KM. KN. KO. KP. KQ. KR. KS. KT. KU. KV. KW. KX. KY. KZ. LA. LB. LC. LD. LE. LF. LG. LH. LI. LJ. LK. LL. LM. LN. LO. LP. LQ. LR. LS. LT. LU. LV. LW. LX. LY. LZ. MA. MB. MC. MD. ME. MF. MG. MH. MI. MJ. MK. ML. MM. MN. MO. MP. MQ. MR. MS. MT. MU. MV. MW. MX. MY. MZ. NA. NB. NC. ND. NE. NF. NG. NH. NI. NJ. NK. NL. NM. NN. NO. NP. NQ. NR. NS. NT. NU. NV. NW. NX. NY. NZ. OA. OB. OC. OD. OE. OF. OG. OH. OI. OJ. OK. OL. OM. ON. OO. OP. OQ. OR. OS. OT. OU. OV. OW. OX. OY. OZ. PA. PB. PC. PD. PE. PF. PG. PH. PI. PJ. PK. PL. PM. PN. PO. PP. PQ. PR. PS. PT. PU. PV. PW. PX. PY. PZ. QA. QB. QC. QD. QE. QF. QG. QH. QI. QJ. QK. QL. QM. QN. QO. QP. QQ. QR. QS. QT. QU. QV. QW. QX. QY. QZ. RA. RB. RC. RD. RE. RF. RG. RH. RI. RJ. RK. RL. RM. RN. RO. RP. RQ. RR. RS. RT. RU. RV. RW. RX. RY. RZ. SA. SB. SC. SD. SE. SF. SG. SH. SI. SJ. SK. SL. SM. SN. SO. SP. SQ. SR. SS. ST. SU. SV. SW. SX. SY. SZ. TA. TB. TC. TD. TE. TF. TG. TH. TI. TJ. TK. TL. TM. TN. TO. TP. TQ. TR. TS. TT. TU. TV. TW. TX. TY. TZ. UA. UB. UC. UD. UE. UF. UG. UH. UI. UJ. UK. UL. UM. UN. UO. UP. UQ. UR. US. UT. UY. UZ. VA. VB. VC. VD. VE. VF. VG. VH. VI. VJ. VK. VL. VM. VN. VO. VP. VQ. VR. VS. VT. VU. VV. VW. VX. VY. VZ. WA. WB. WC. WD. WE. WF. WG. WH. WI. WJ. WK. WL. WM. WN. WO. WP. WQ. WR. WS. WT. WY. WZ. XA. XB. XC. XD. XE. XF. XG. XH. XI. XJ. XK. XL. XM. XN. XO. XP. XQ. XR. XS. XT. XU. XV. XW. XX. XY. XZ. YA. YB. YC. YD. YE. YF. YG. YH. YI. YJ. YK. YL. YM. YN. YO. YP. YQ. YR. YS. YT. YU. YV. YW. YX. YY. YZ. ZA. ZB. ZC. ZD. ZE. ZF. ZG. ZH. ZI. ZJ. ZK. ZL. ZM. ZN. ZO. ZP. ZQ. ZR. ZS. ZT. ZU. ZV. ZW. ZX. ZY. ZZ.